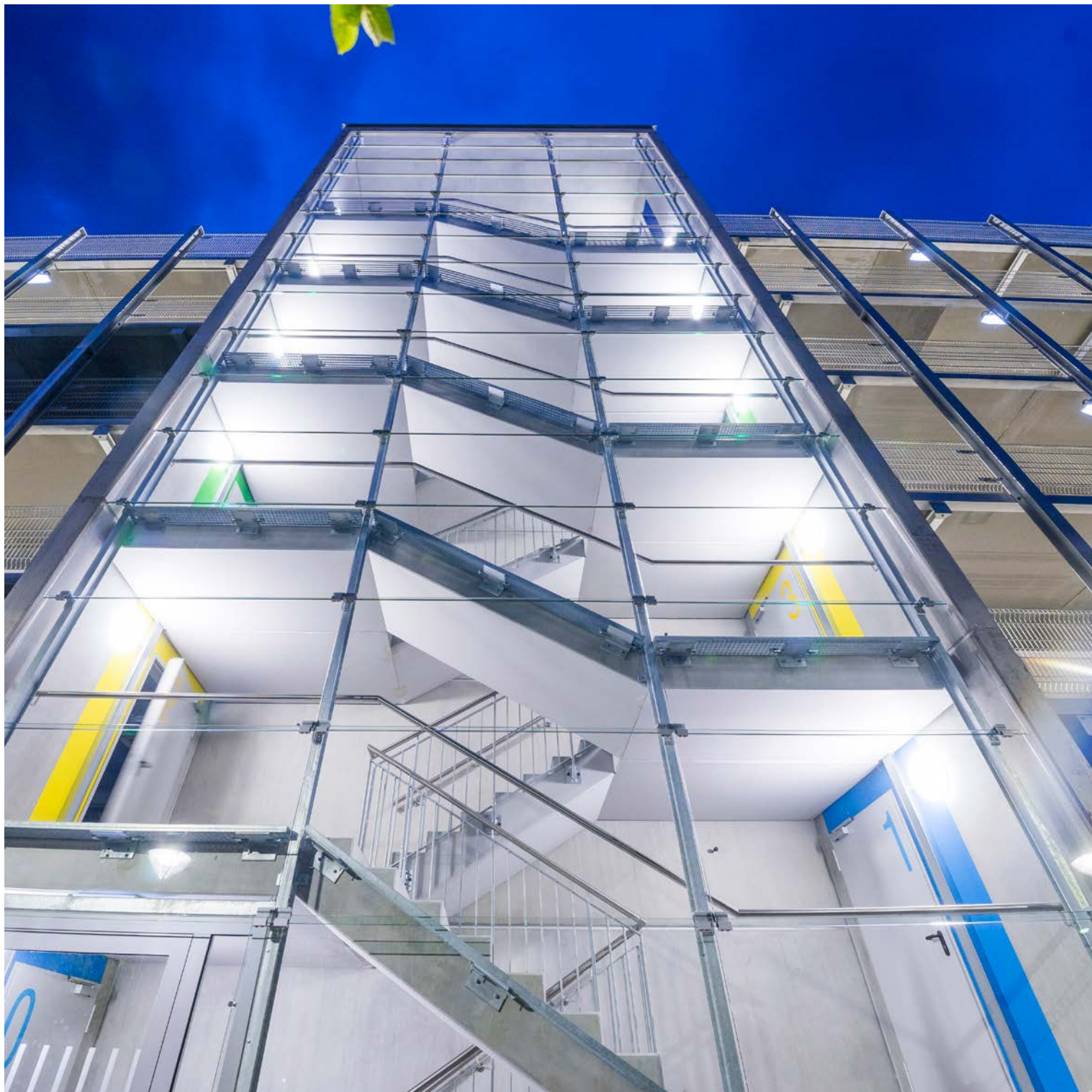


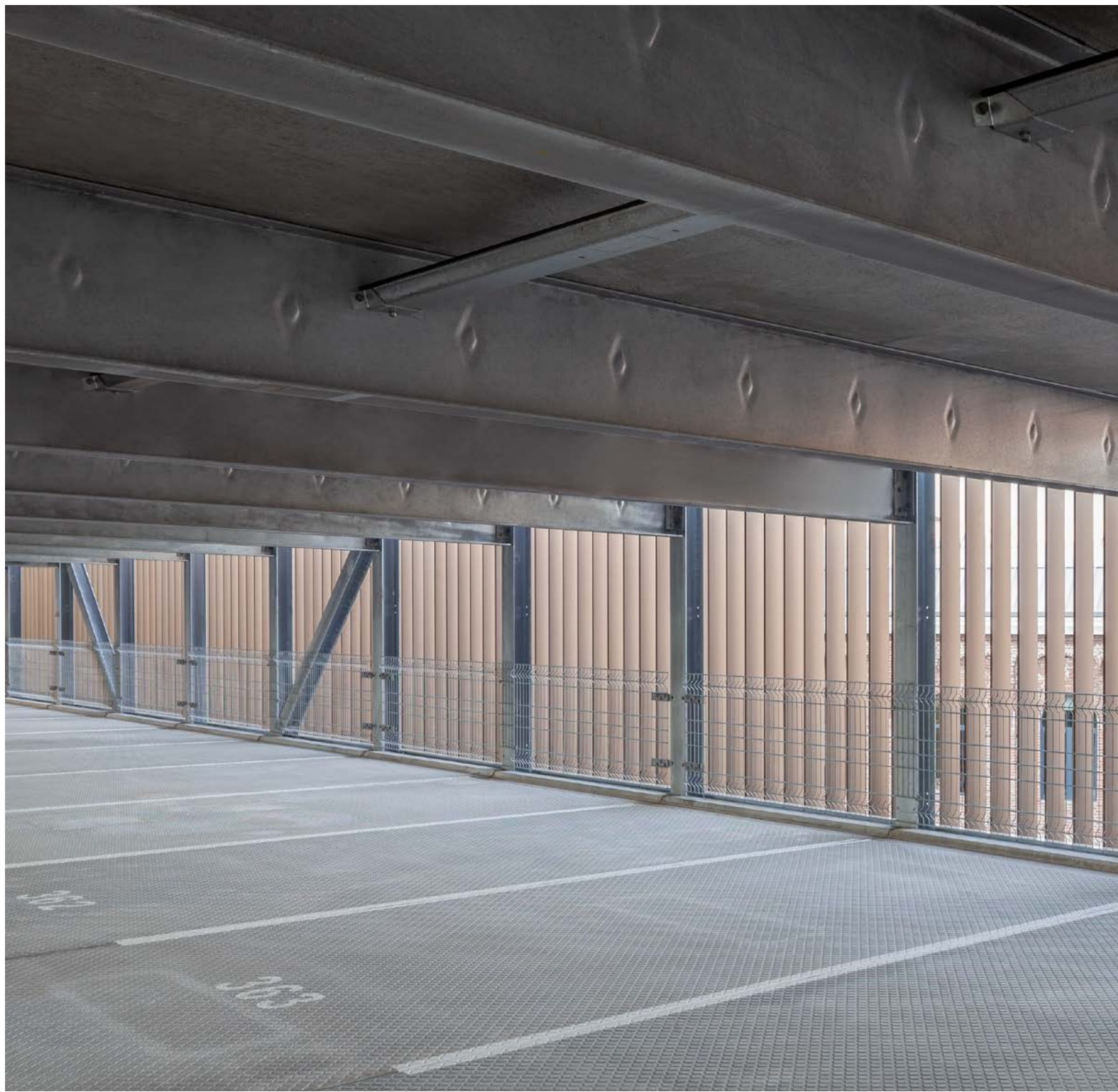
Parkhausfacetten





Parkhausfacetten

Intro	04
Cortenstahl/Klinkermauerwerk-Fassade	06
Gittermatten-Fassade	08
Isopaneel-Fassade	12
Lamellen-Fassade	16
Lisenen-Fassade	24
Ohne Fassade	30
Streckmetall-Fassade	40
Max Bögl	42





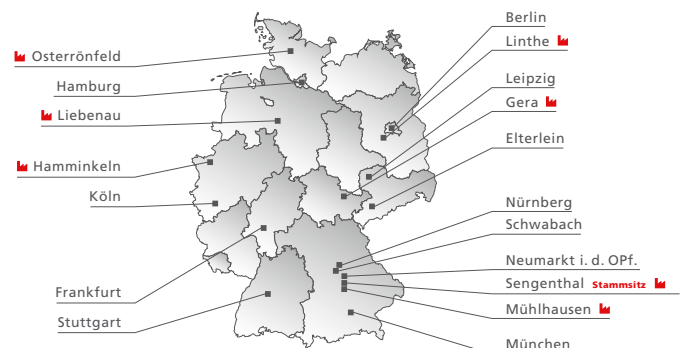
Hervorragend

Parkhausfacetten

Parkhäuser von Max Bögl setzen nicht nur auf eine wirtschaftliche und effiziente Fertigteilbauweise bei höchster Qualität. Durch Anwendung modernster Fassadentechnologien ergibt sich auch eine Vielzahl an individuellen Gestaltungsmöglichkeiten. So lassen sich Fassaden und Treppenhäuser mit den unterschiedlichsten Farben, Formen und Materialien realisieren.

Mit dem Parkhaus erhalten Sie ein hochfunktionales Gebäude von langer Lebensdauer bei geringem Instandhaltungsaufwand, das auch ästhetische Ansprüche erfüllt.

Auf den folgenden Seiten können Sie sich von unseren Referenzen inspirieren lassen. Gerne beraten Sie unsere Parkhaus-Experten direkt vor Ort. Mit 19 Standorten und sieben eigenen Fertigteilwerken sind unsere Ansprechpartner stets in Ihrer Nähe.



Cortenstahl-Streckmetall-/ Klinkermauerwerk-Fassade

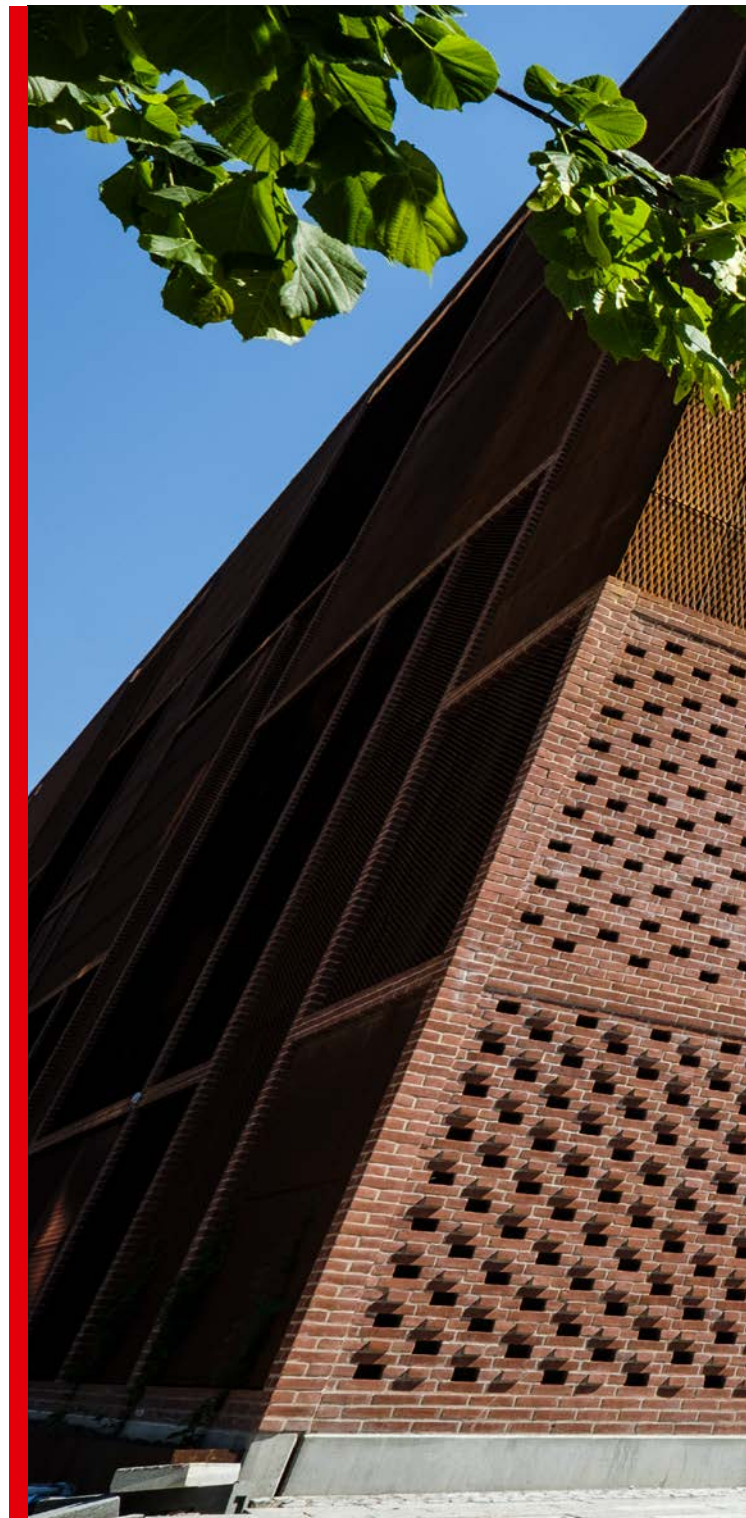
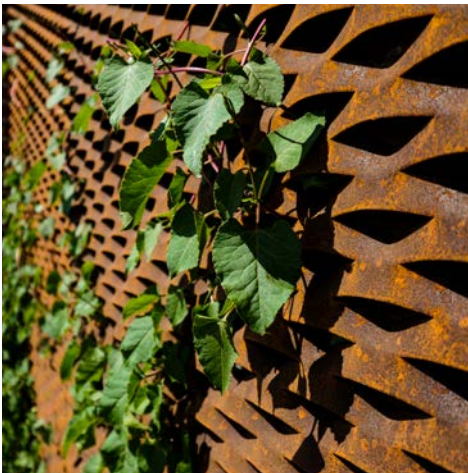
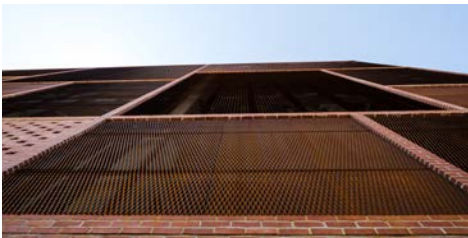
Bauvorhaben Parkhaus Ejler Bille in Kopenhagen

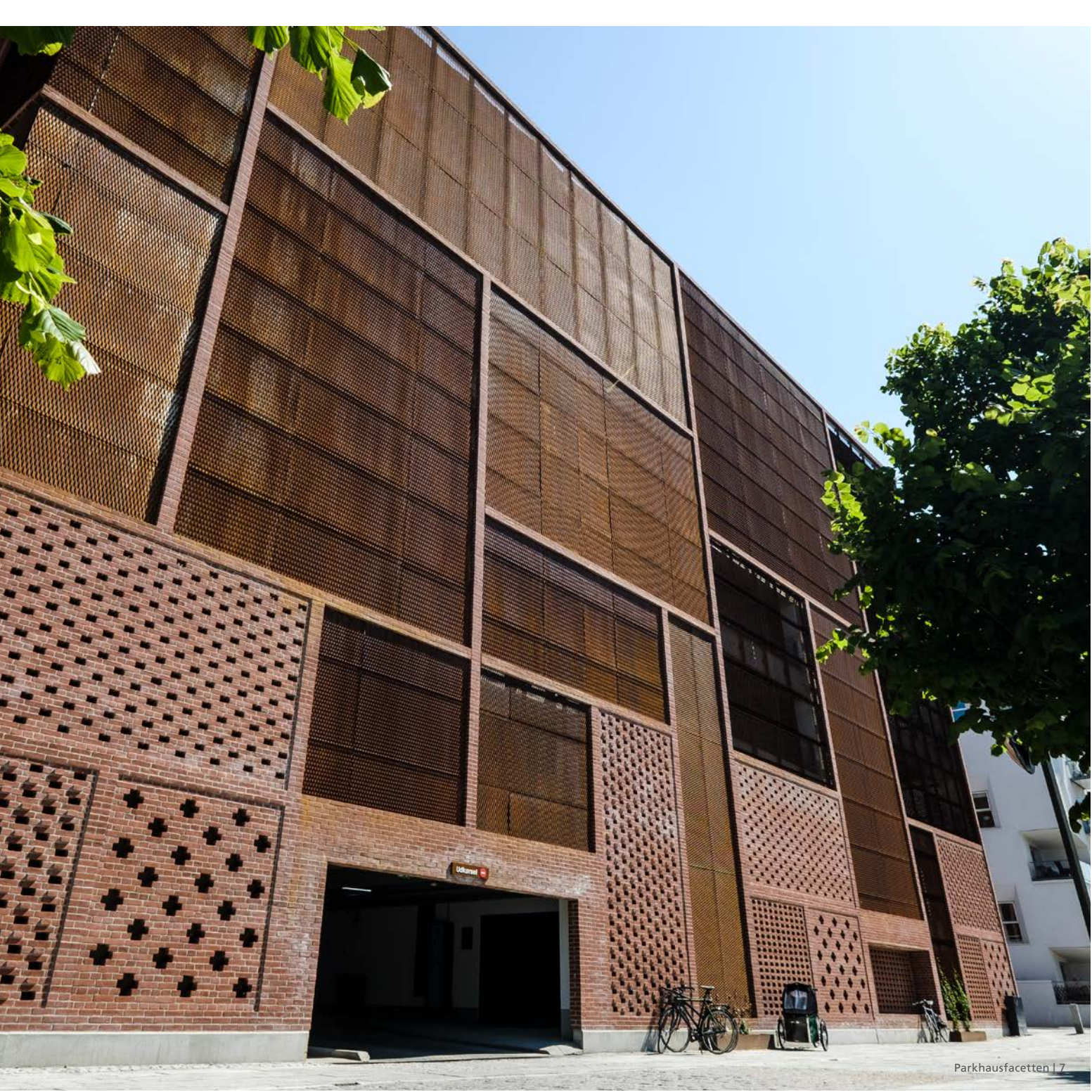
Stellplätze 610

System Betonfertigteilbauweise

Treppenhaus Cortenstahl-Streckmetall-/
Klinkermauerwerk-Fassade

Bauzeit 12/16 bis 01/18









Gitterrost-Fassade verzinkt

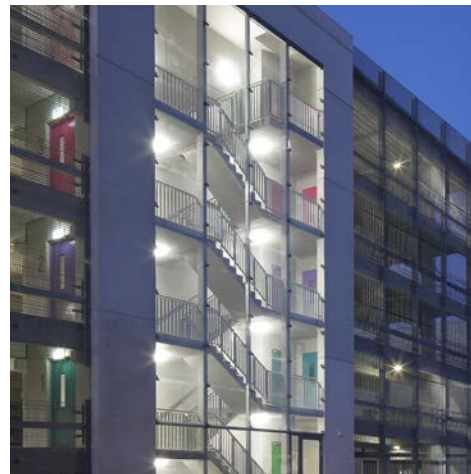
Bauvorhaben	Parkhaus GVZ bei Halle J in Ingolstadt
--------------------	--

Stellplätze	418
--------------------	-----

System	Betonfertigteilbauweise
---------------	-------------------------

Treppenhaus	Schuppenglasfassade
--------------------	---------------------

Bauzeit	08/14 bis 12/14
----------------	-----------------







Gittermatten-Fassade

Bauvorhaben	Parkhaus Kuka in Augsburg
--------------------	---------------------------

Stellplätze	992
--------------------	-----

System	Stahlverbundbauweise
---------------	----------------------

Haupttreppenhaus	Schuppenglasfassade
-------------------------	---------------------

Bauzeit	05/17 bis 06/18
----------------	-----------------



Isopaneel-Fassade

begrünt und gelocht

Bauvorhaben	Parkhaus VW in Hannover
Stellplätze	736
System	Betonfertigteilbauweise
Treppenhaus	Profilglasfassade
Bauzeit	07/12 bis 04/13









Isopaneel-/Streckmetall-Fassade

Bauvorhaben	Parkhaus Liebherr-Aerospace in Lindenberg
--------------------	--

Stellplätze	1.635
--------------------	-------

System	Stahlverbundbauweise
---------------	----------------------

Treppenhaus	Schuppenglasfassade
--------------------	---------------------

Bauzeit	05/14 bis 06/15
----------------	-----------------



Holzlamellen-Fassade

Bauvorhaben	Parkhaus Krones in Neutraubling
Stellplätze	786
System	Stahlverbundbauweise
Treppenhaus	Schuppenglasfassade
Bauzeit	03/15 bis 10/15









Holzlamellen-Fassade

Bauvorhaben	Parkhaus Ikea in Kaarst
--------------------	-------------------------

Stellplätze	510
--------------------	-----

System	Betonfertigteilbauweise
---------------	-------------------------

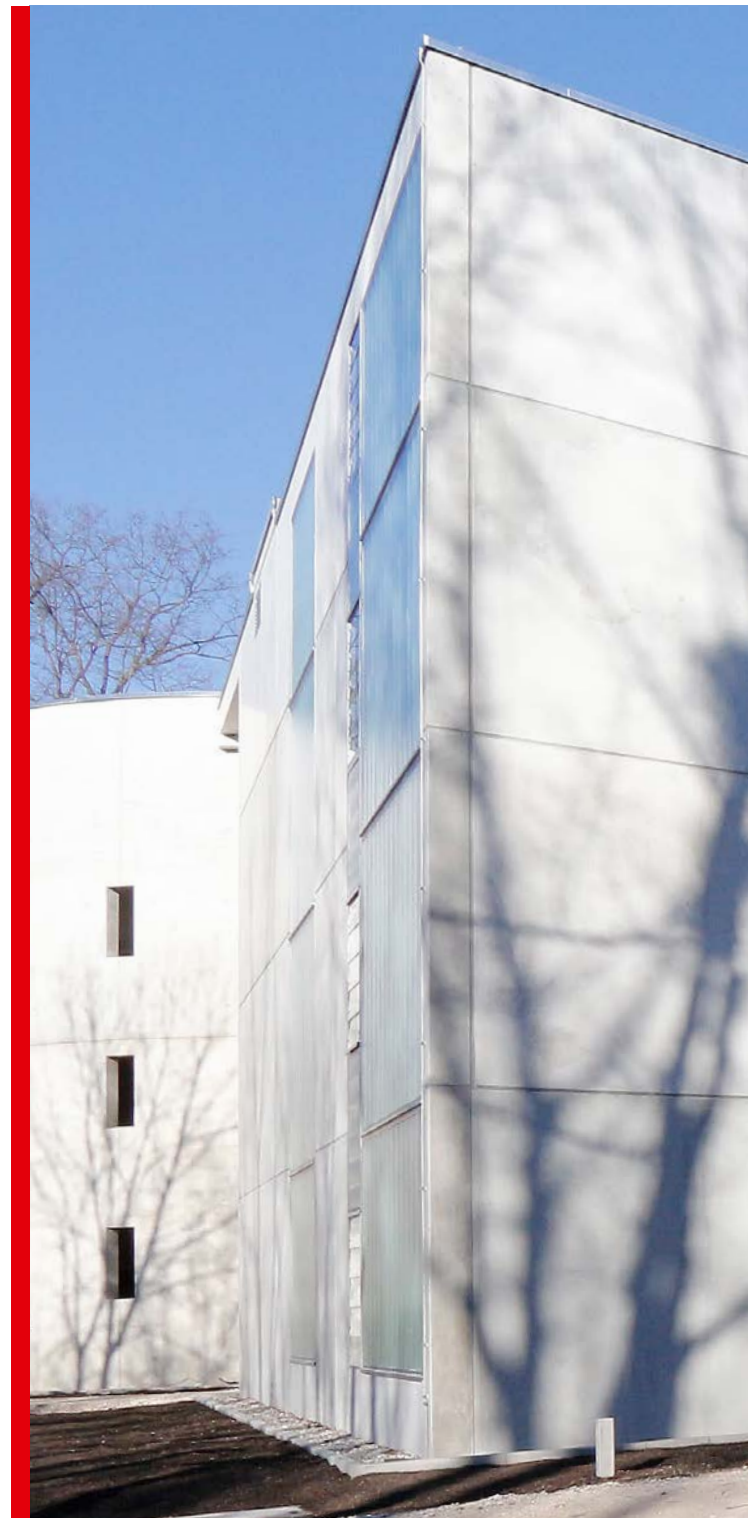
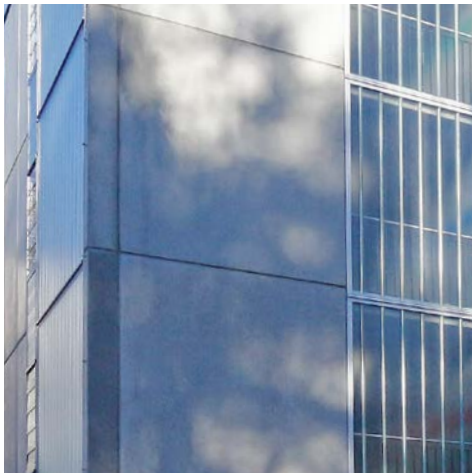
Treppenhaus	Betonfassade
--------------------	--------------

Bauzeit	08/16 bis 10/17
----------------	-----------------



Holzlamellen-Fassade

Bauvorhaben	Parkhaus Klinikum Nürnberg Süd in Nürnberg
Stellplätze	800
System	Betonfertigteilbauweise
Treppenhaus	Profilglasfassade
Bauzeit	02/14 bis 12/14





Alu-Lamellen-/ Streckmetall-Fassade

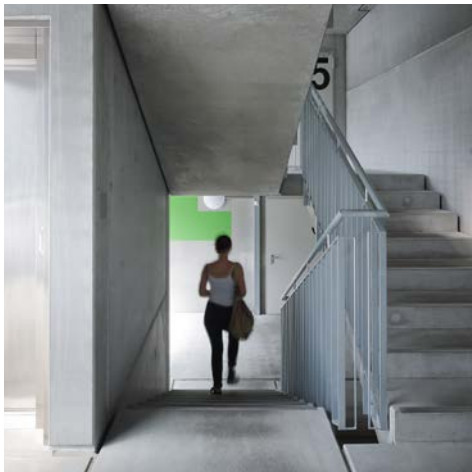
Bauvorhaben	Parkhaus Bosch in Schwäbisch Gmünd
Stellplätze	800
System	Stahlverbundbauweise
Treppenhaus	Pfostenriegelfassade
Bauzeit	09/14 bis 07/15





Alu-Lisenen-Fassade

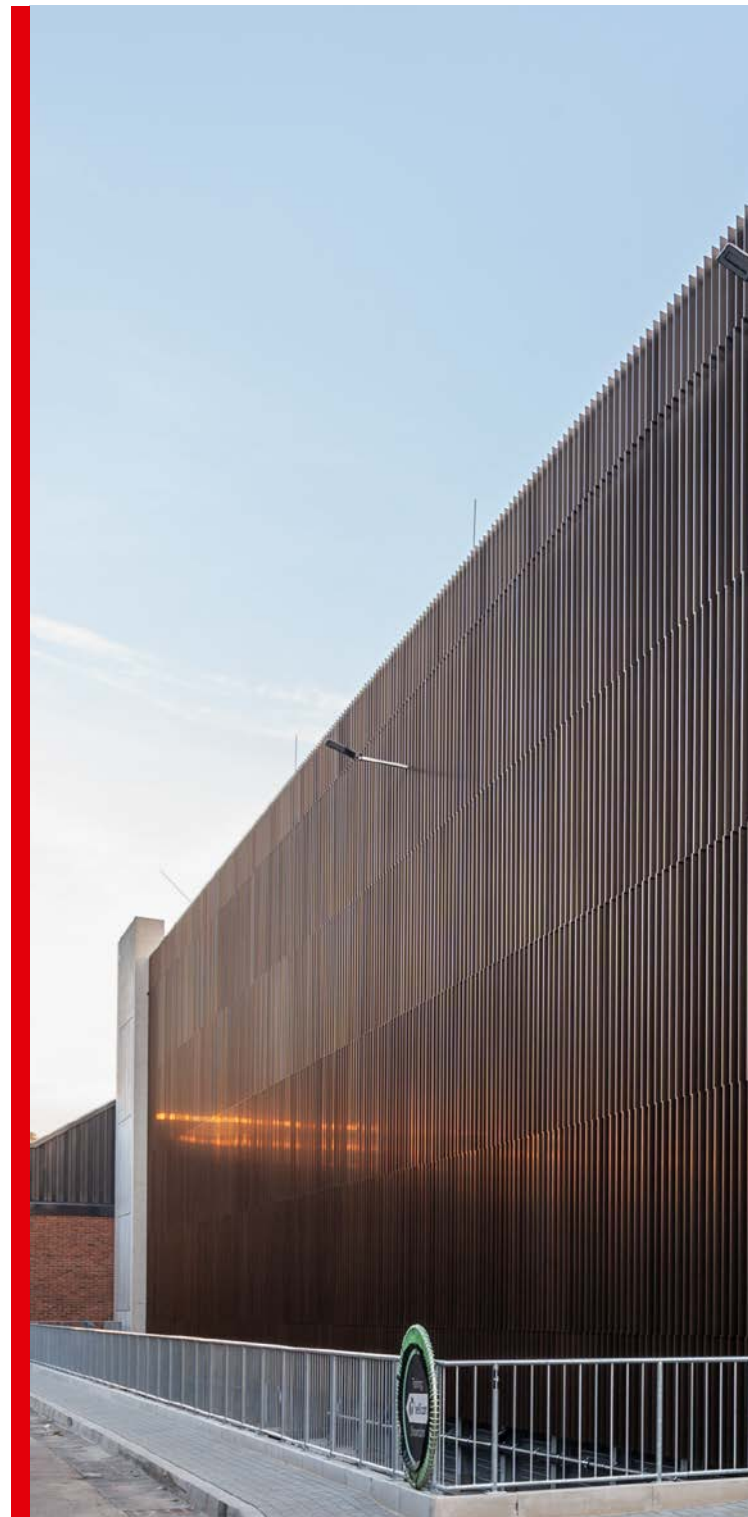
Bauvorhaben	Parkhaus Kinderkrankenhaus St. Marien in Landshut
Stellplätze	238
System	Stahlverbundbauweise
Treppenhaus	Profilglasfassaden
Bauzeit	10/16 bis 10/17

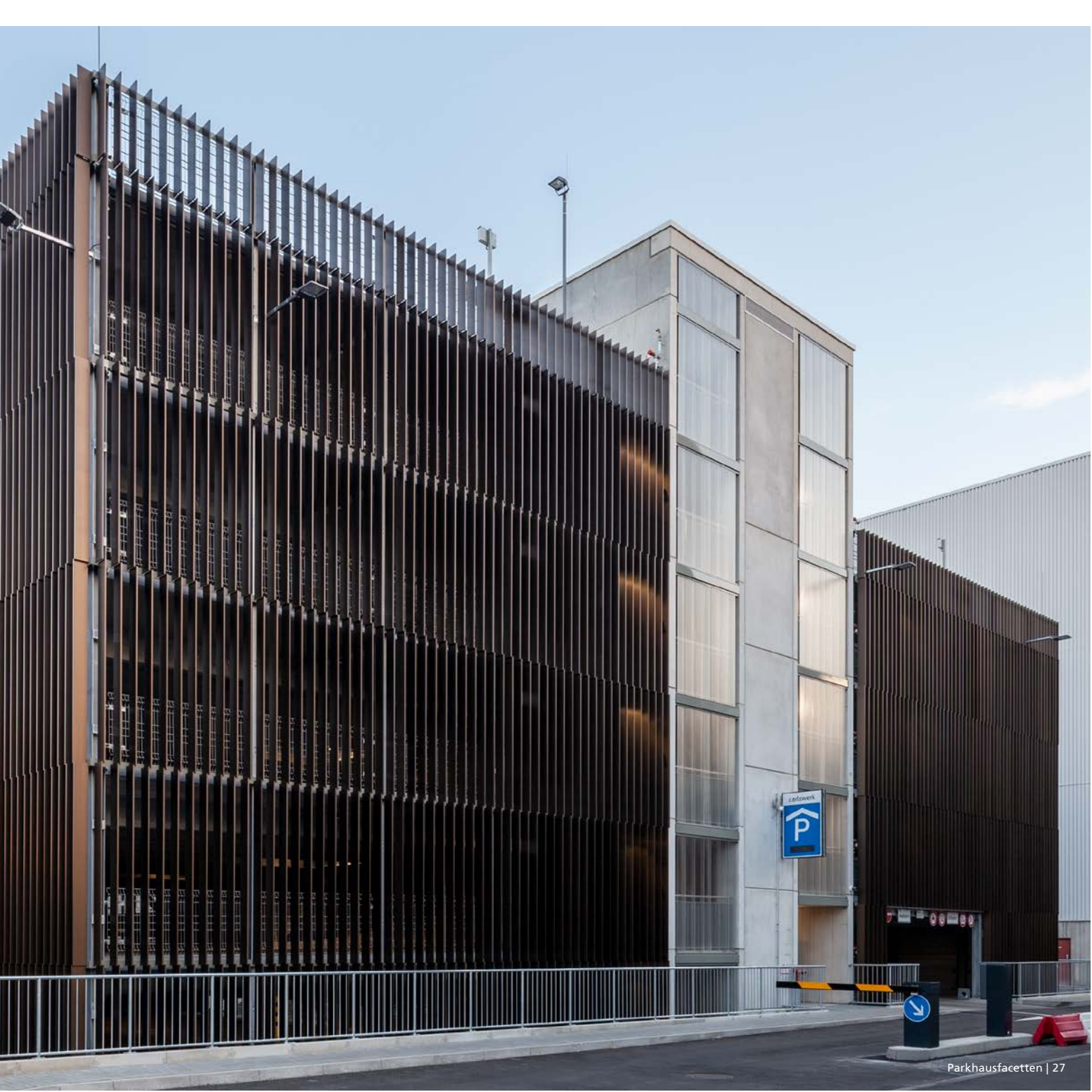




Alu-Lisenen-/Isopaneel-Fassade

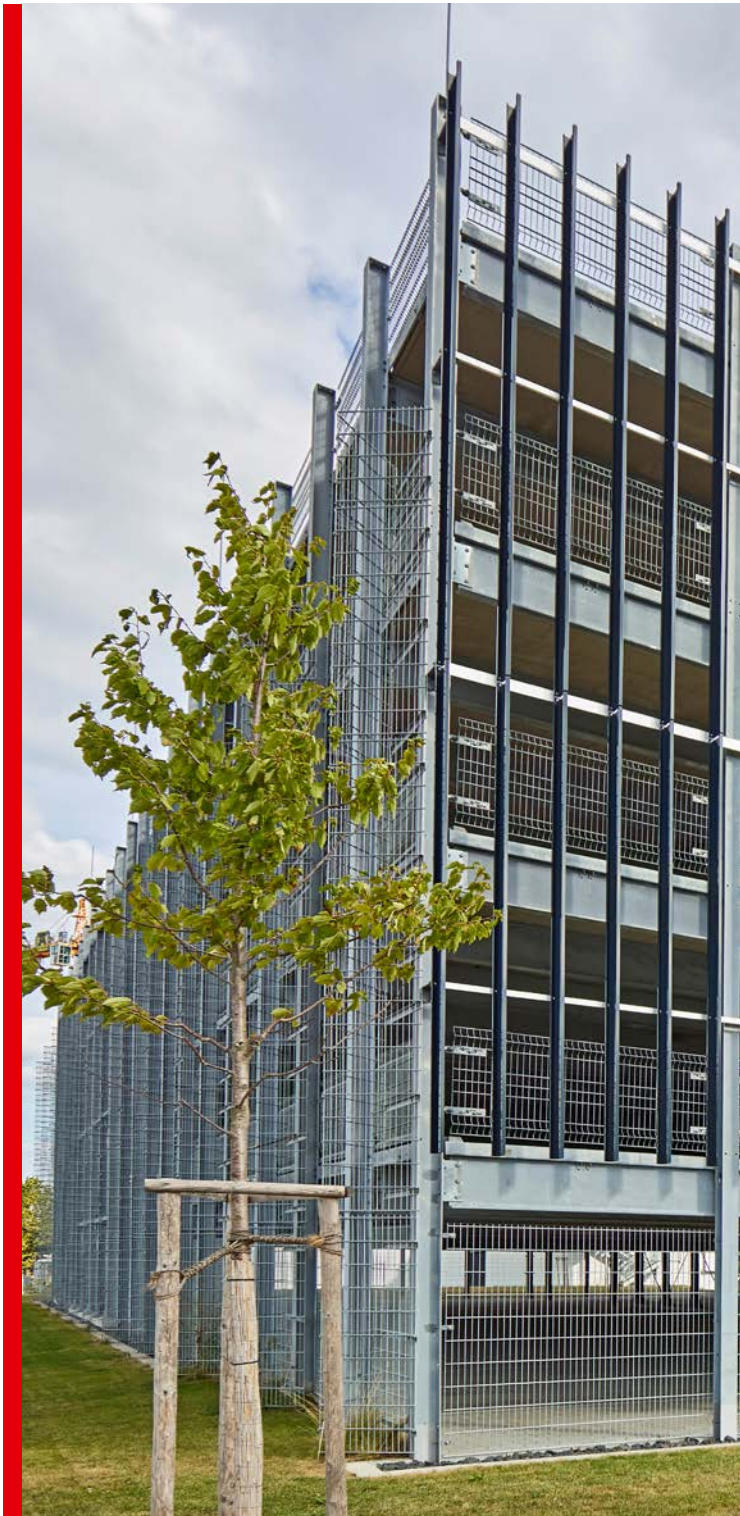
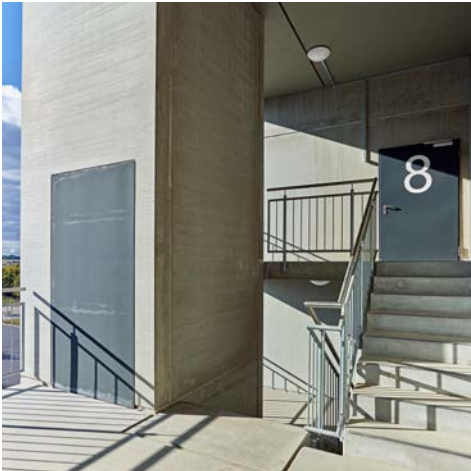
Bauvorhaben	Parkhaus Carlswerk in Köln
Stellplätze	448
System	Stahlverbundbauweise
Treppenhaus	Profilglasfassaden
Bauzeit	06/17 bis 06/18





Alu-Lisenen-/Doppelstabmatten-/ Rankgitter-Fassade

Bauvorhaben	Parkhaus Intersport in Heilbronn
Stellplätze	600
System	Stahlverbundbauweise
Treppenhaus	offen (ohne Fassade)
Bauzeit	02/16 bis 09/16





Absturzsicherung/Anprallschutz

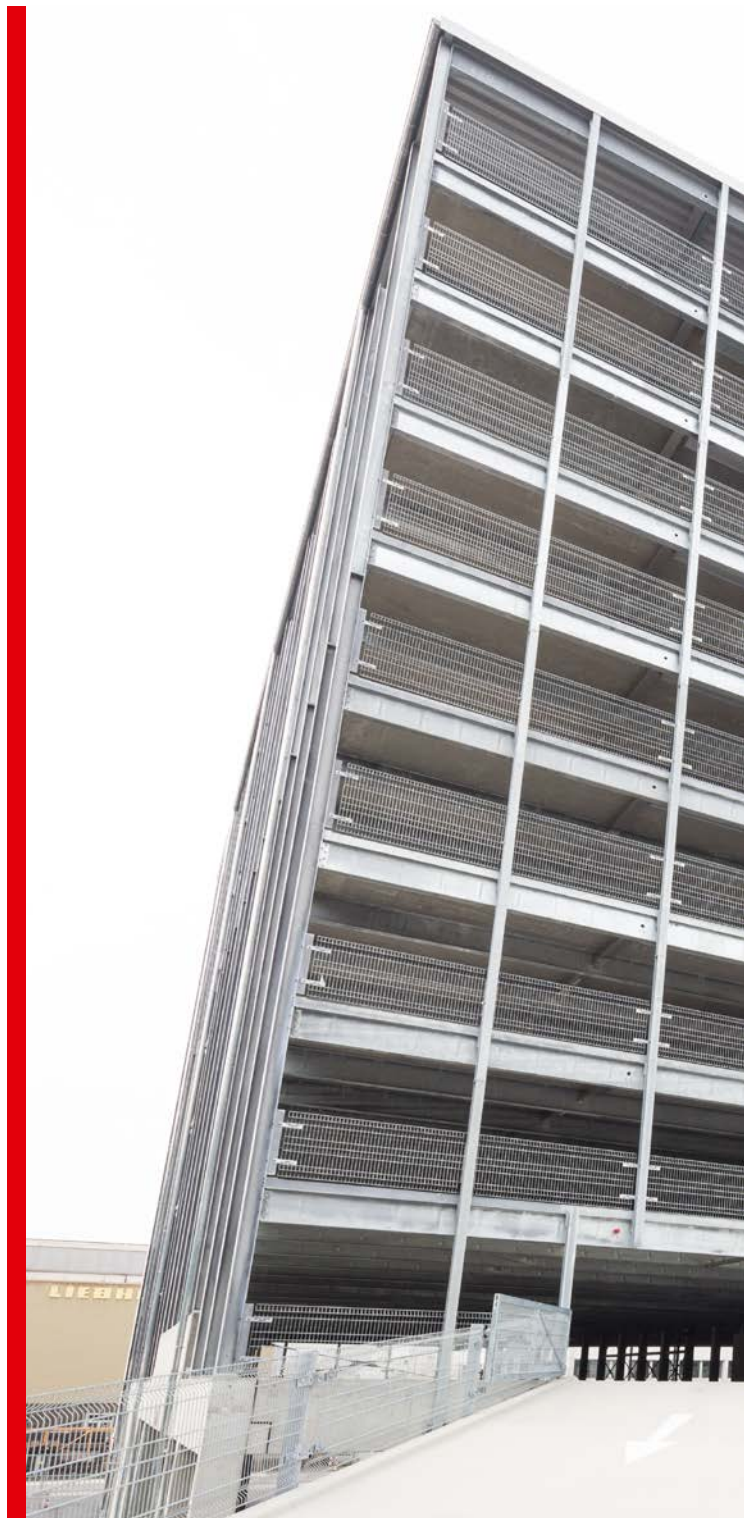
Bauvorhaben	Parkhaus Liebherr in Biberach
--------------------	-------------------------------

Stellplätze	943 (+ 16 für LKWs)
--------------------	---------------------

System	Stahlverbundbauweise
---------------	----------------------

Treppenhaus	Pfostenriegelfassade
--------------------	----------------------

Bauzeit	08/13 bis 07/14
----------------	-----------------

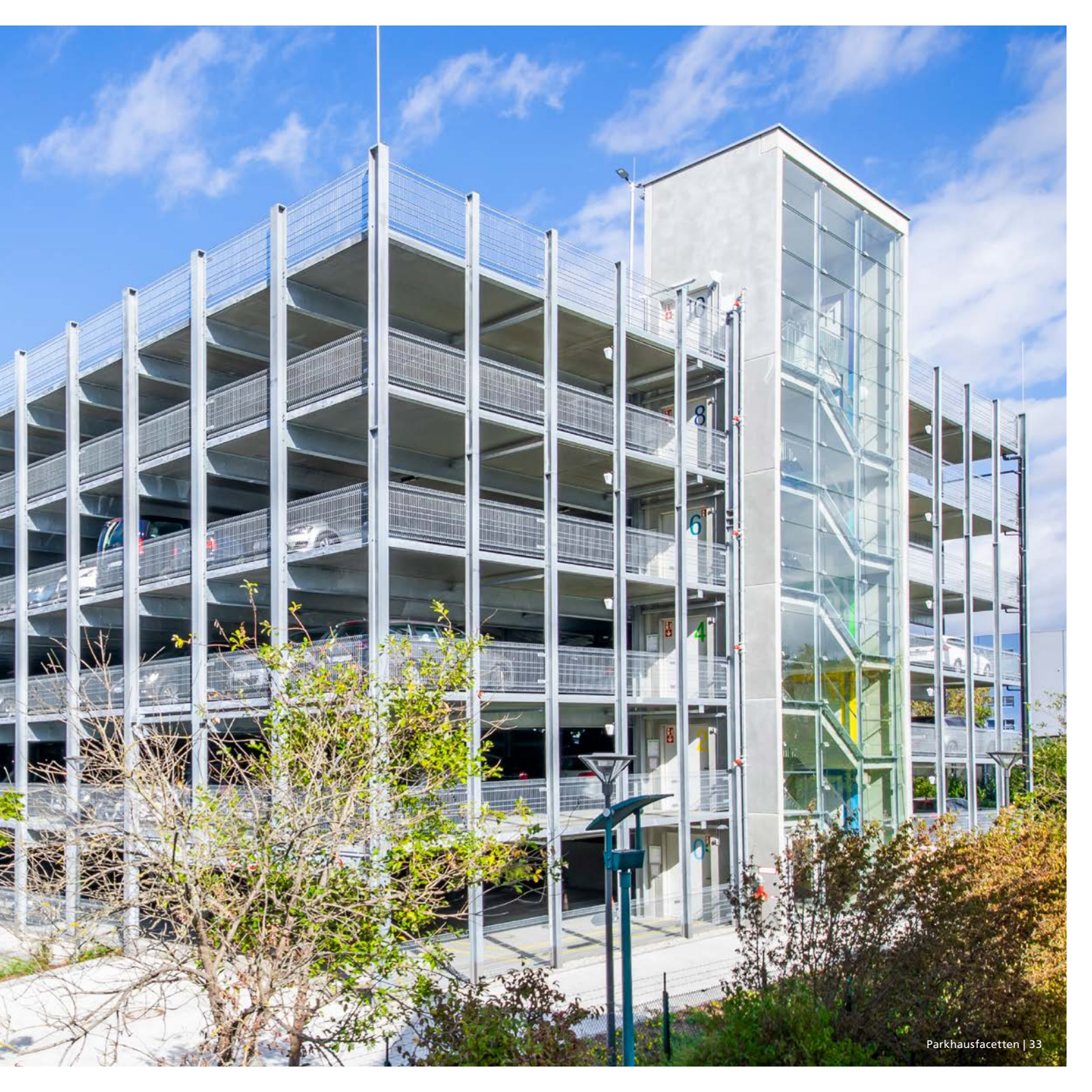




Absturzsicherung/Anprallschutz

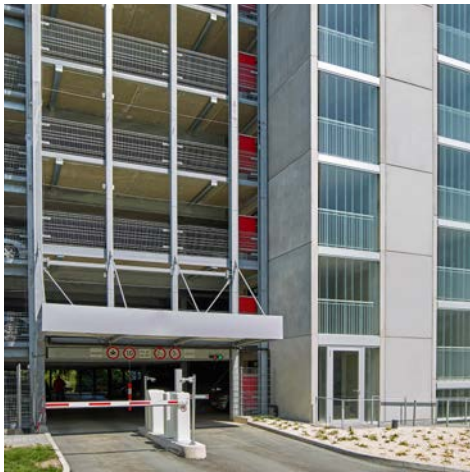
Bauvorhaben	Parkhaus Tennet in Bayreuth
Stellplätze	478
System	Stahlverbundbauweise
Treppenhaus	Schuppenglasfassade
Bauzeit	05/17 bis 06/18





Absturzsicherung/Anprallschutz

Bauvorhaben	Parkhaus Office One in Stuttgart
Stellplätze	318
System	Stahlverbundbauweise
Treppenhaus	Profilglasfassaden
Bauzeit	06/17 bis 02/18





TRELLEBORG
**Gestalte deine Zukunft
bei Trelleborg**
WWW.TRELLEBORG.COM/EN/CAREER





Absturzsicherung/Anprallschutz

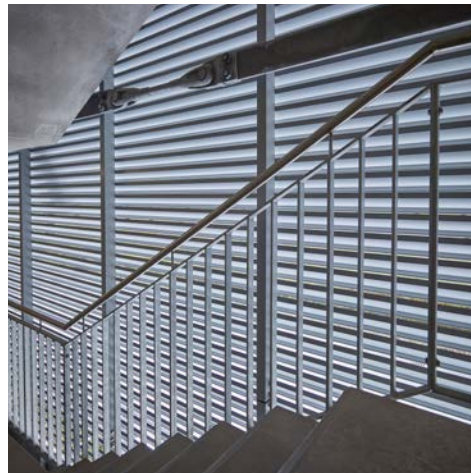
Bauvorhaben	Parkhaus Porsche B11 in Stuttgart
--------------------	-----------------------------------

Stellplätze	1.060
--------------------	-------

System	Stahlverbundbauweise
---------------	----------------------

Treppenhaus	Lamellenfassade
--------------------	-----------------

Bauzeit	09/16 bis 08/17
----------------	-----------------





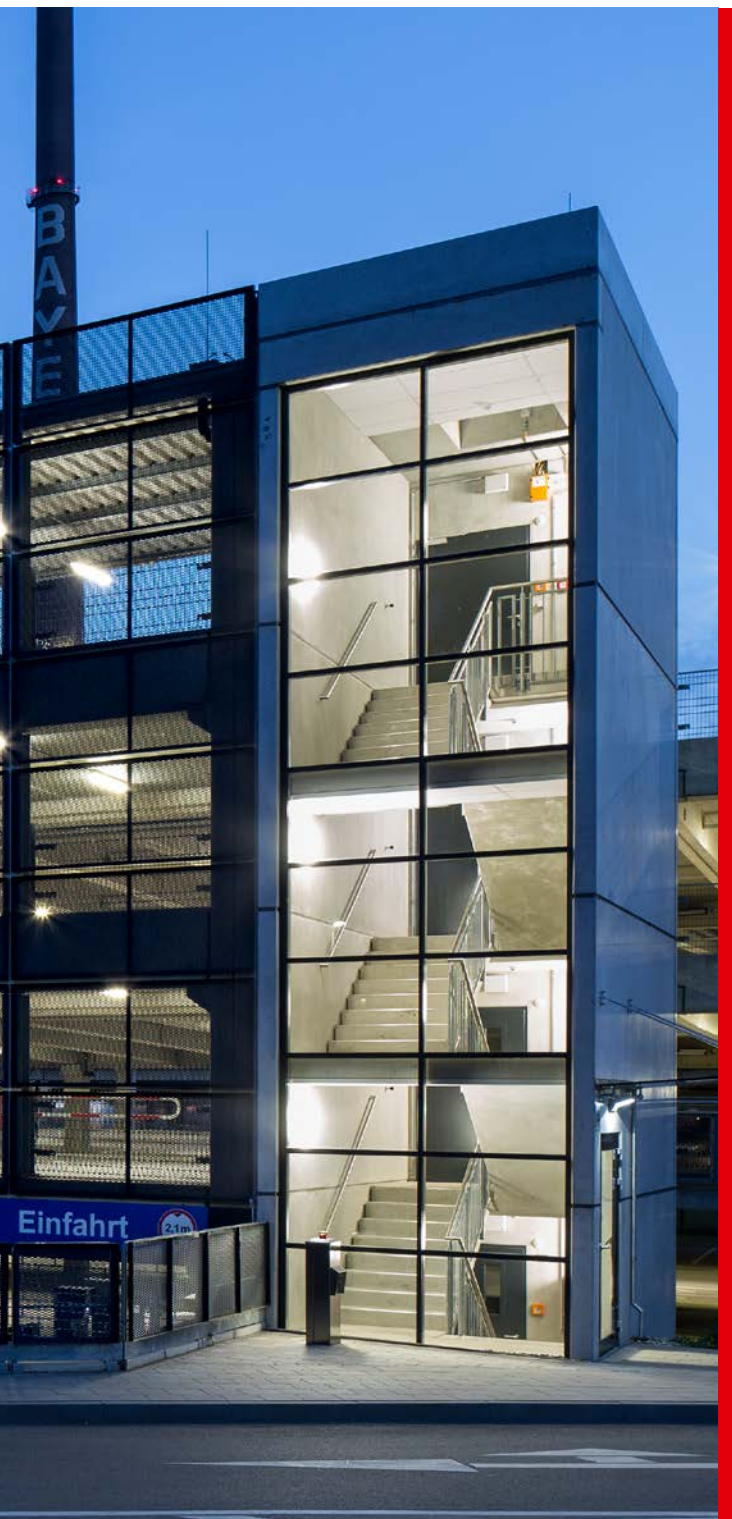


Rankgitter und -seile

Bauvorhaben	Parkhaus Porsche Bau 80 in Stuttgart
Stellplätze	234
System	Stahlverbundbauweise
Treppenhaus	Lamellenfassade
Bauzeit	06/16 bis 06/17

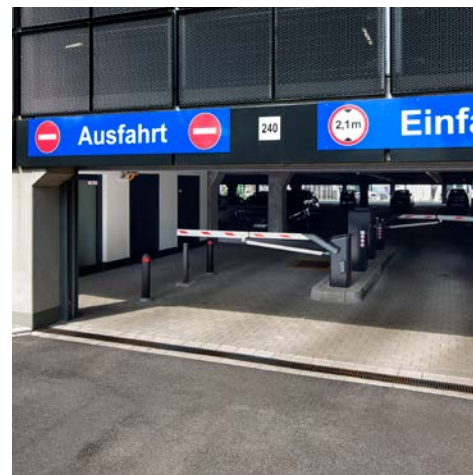






Streckmetall-Fassade

Bauvorhaben	Parkhaus W56 in Leverkusen
Stellplätze	412
System	Betonfertigteilbauweise
Treppenhaus	Pfostenriegelfassade
Bauzeit	05/15 bis 06/16





Firmengruppe Max Bögl

Mit rund 6.500 hoch qualifizierten Mitarbeitern an weltweit mehr als 35 Standorten und einem Jahresumsatz von über 1,7 Mrd. Euro zählt Max Bögl zu den größten Bau-, Technologie- und Dienstleistungsunternehmen der deutschen Bauindustrie. Seit der Gründung im Jahr 1929 ist die Firmengeschichte geprägt von Innovationskraft in Forschung und Technik – von maßgeschneiderten Einzellösungen bis zu bautechnisch und ökologisch hochwertigen, nachhaltigen Gesamtlösungen.

Mit zukunftsweisenden Eigenentwicklungen zu Themen unserer Zeit, wie erneuerbare Energien, Urbanisierung, Mobilität und Infrastruktur, verwirklicht die Firmengruppe schon heute Lösungen für die Megatrends unserer globa-

lisierten Welt. Basierend auf der langjährigen Erfahrung und Kompetenz im hochpräzisen Betonfertigteiltbau positioniert sich Max Bögl zudem als wichtiger Impulsgeber in der Entwicklung innovativer Produkte, Technologien und Bauverfahren.

Das breite Leistungsspektrum und die hohe Wertschöpfungstiefe mit eigenem Stahlbau, eigenen Fertigteilwerken, modernstem Fuhr- und Gerätepark sowie eigenen Roh- und Baustoffen garantieren höchste Qualität. Dabei sichert der Einsatz von BIM, Lean Management/Production und einer standardisierten Projektabwicklung Termintreue und Wirtschaftlichkeit von der ersten Konzeptidee bis zum fertigen Bauprodukt.

Firmengruppe Max Bögl 03/19; Bildnachweise: Morten Øbro (Titel, S. 6/7); Reinhard Mederer (S. 2, 16/17, 32/33); Sebastian Hopp (S. 4/5, 26/27); Firmengruppe Max Bögl (S. 5); Norman Radon (S. 8/9, 24/25); Kleeblatt-Film e.K. (S. 10/11); MM Video Fotowerbung (S. 12/13); Jürgen Wiskow (S. 14/15, 30/31); Tom Reindel Fotografie (S. 18/19); Tom Kimpfel Fotodesign (S. 20/21); Jochen Stüber (S. 22/23); Tom Philippi, Stuttgart (S. 28/29, 34/35, 36/37, 38/39); www.schwalenberg-fotografie.com (S. 40/41); Nürnberg Luftbild, Hajo Dietz (S. 42)



Firmengruppe Max Bögl
Max-Bögl-Straße 1
92369 Sengenthal

Postanschrift:
Postfach 1120
92301 Neumarkt i. d. OPf.

T +49 9181 909-0

parkhaus@max-boegl.de
max-boegl.de



MAX BÖGL

Fortschritt baut man aus Ideen.