



Infrastruktur





Infrastruktur

Verkehrswegebau	04
Ver- und Entsorgung	06
Rohrsanierung	08
Ingenieur-/Bautechnologien	10
Tunnelbau	12
Spezialtiefbau	14
Rohrvortrieb	16
Bodengefrieretechnik	18
Bauwerksinstandhaltung – Gussasphalt	20
Brückenbau	22
Hybride Bahnbrücke Bögl	24
Segmentbrücke Bögl	26
Deponiebau	28
Fahrwegtechnologie	30
Automobil-Prüfgelände	32
Max Bögl	34

Mobilität für morgen

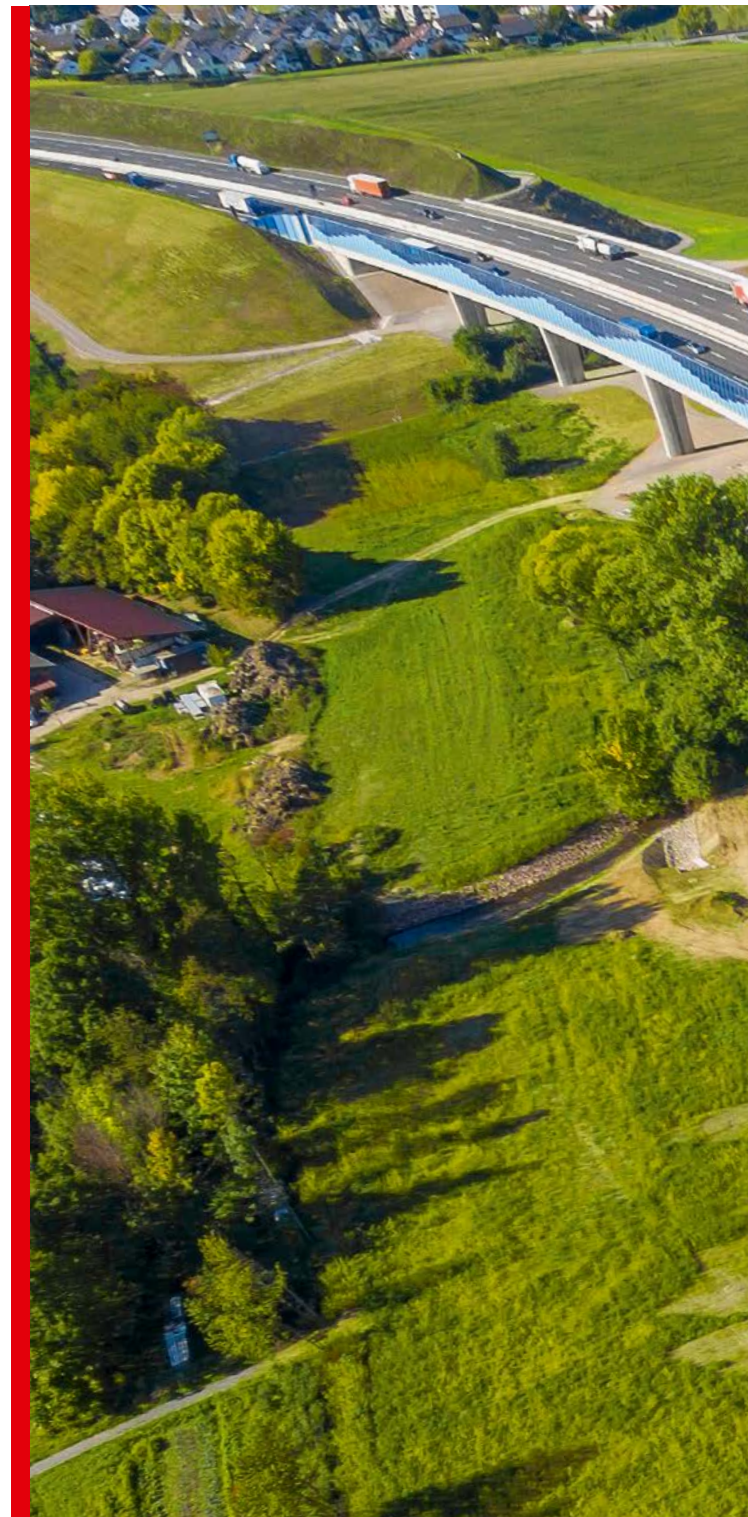
Verkehrswegebau

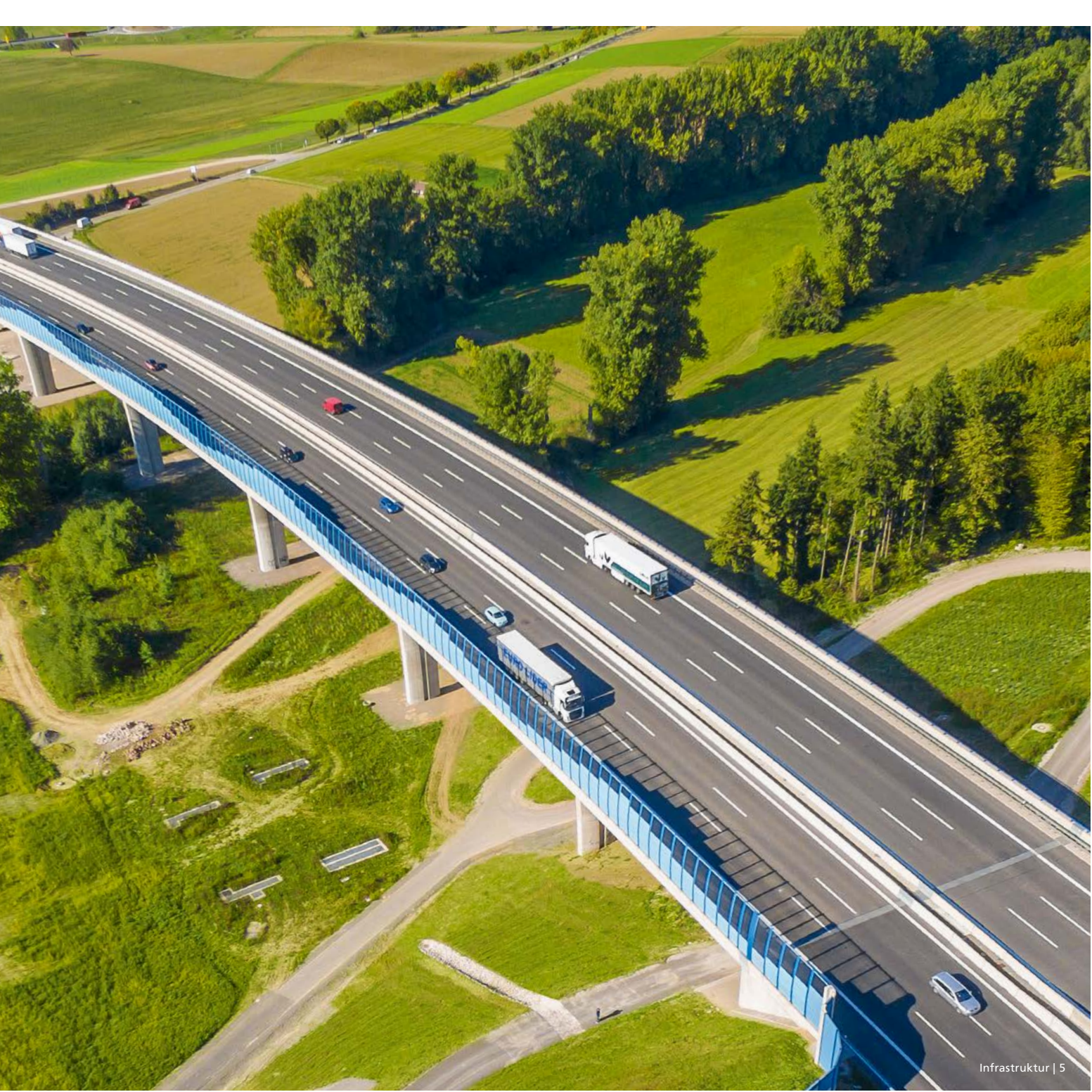
Luft, Straße, Wasser und Schiene: Mobilität und Verkehr sind Kennzeichen einer modernen Gesellschaft. Der Ausbau und die Fortentwicklung der Verkehrsinfrastruktur stehen für Lebensqualität und wirtschaftliche Prosperität und zählen somit zu den wichtigsten Aufgaben unserer Zeit. Steigender (Individual-)Verkehr und damit einhergehende höhere Umweltbelastungen erfordern heute weitsichtige Lösungen und Konzepte für unsere „Lebensadern“.

Die Firmengruppe Max Bögl stellt sich seit Jahrzehnten immer wieder neu den baulichen Herausforderungen im Fachbereich Verkehrswegebau. Die Fortführung altbewährter Bautechnik in Verbindung mit der technischen Weiterentwicklung von Fahrbahnbelägen, der zugehörigen Einbautechnik und -logistik stärkt die Kompetenz insbesondere im klassischen Straßenbau. Durch die langjährige Erfahrung in der Herstellung und Verarbeitung von Asphalt und Beton verfügt unsere Firmengruppe über das Know-how, hochwertige Verkehrsflächen in Asphalt- und Betonbauweise zu erstellen, die den wachsenden Anforderungen aus zunehmender Verkehrsbelastung gerecht werden. Hoch qualifizierte und engagierte Mitarbeiter, der Einsatz modernster Gerätetechnik und eine satellitengestützte Begleitung der Bauabläufe sorgen nicht nur für eine äußerst wirtschaftliche Projektabwicklung, sondern auch für ein hohes Maß an Termintreue und Qualitätssicherung.

Leistungsspektrum:

- Fahrbahnen aus Asphalt
- Fahrbahnen aus Beton
- Prüf- und Teststrecken
- Steilkurvenbau in Asphalt
- Flugbetriebsflächen
- Verkehrstechnik
- Gussasphalt
- Wasserbau







Für eine verbesserte Umwelt

Ver- und Entsorgung

Strom, Internet, fließendes Wasser und der reibungslose Ablauf von Abwasser sind für die Menschen heutzutage eine Selbstverständlichkeit. Um auch eine zukünftige Ver- und Entsorgung sowie den steigenden Bedarf zu gewährleisten, werden die bestehenden Kanal- und Rohrleitungssysteme unter Berücksichtigung der Umwelt-, Nachhaltigkeits- und Kostenaspekte erneuert und instandgehalten. In vieler Hinsicht – für eine saubere Zukunft!

Das vielseitige Spektrum der Aufgabenstellungen und -lösungen erfordert fundiertes Wissen und eine kontinuierliche Weiterbildung des Führungs- wie auch Fachpersonals. Neben dieser permanenten Aus- und Weiterbildung dokumentieren die verliehenen Güteschutzzeichen für den Kanalbau, den Gas- und Wasserleitungsbau, den Kabelleitungstiefbau sowie die Vortriebsarbeiten eine sorgsame Qualitätsüberwachung im Sinne unserer Auftraggeber.

Die Firmengruppe Max Bögl bietet aufgrund ihres breit gefächerten Profils Bauherren Lösungen aus einer Hand. Hierbei stehen ein schlagkräftiger Geräte- und Fuhrpark, eigene Sandgruben und Steinbrüche sowie Beton- und Asphaltmischanlagen zur Verfügung, um auch bei schwierigsten Problemstellungen technische Lösungen zu finden.

Mit der professionellen Abdeckung des gesamten Werkstoffspektrums an Freispiegel- und Druckleitungen stellt sich Max Bögl den hohen Qualitätsansprüchen der Auftraggeber. Als zertifizierter Entsorgungsfachbetrieb erfüllen wir zudem alle Anforderungen für den fachgerechten Umgang mit Altlasten.

Leistungsspektrum:

- Rohrleitungsbau
- Fernwärme
- Kanalbau
- Gas- und Wasserleitungsbau

Rohrsanierung

Unter Rohrsanierung versteht man die Sanierung von in der Erde verlegten Ver- und Entsorgungsleitungen. Mit neuen Verfahrenstechniken kann die Funktionstüchtigkeit der Rohre wiederhergestellt und deren Lebensdauer verlängert werden. Diese Techniken unterscheiden sich vom konventionellen Rohrleitungstiefbau vor allem darin, dass Straßen und Wege nicht der Länge nach aufgegraben werden müssen. Man spricht deshalb auch von einer grabenlosen Rohrsanierung. Weiterer Vorteil dieser Vorgehensweise: kürzere Bauzeiten und somit geringere Kosten und Umweltbelastungen.

Mit der grabenlosen Kanalsanierung gibt es heute eine innovative und kostengünstige Alternative zur konventionellen offenen Bauweise. Neben Schlauch- und Kurzlinern sowie ferngesteuerten Robotersystemen setzen die Sanierungsspezialisten von Max Bögl auf eine weitere Liner-Technik: die Schadensbehebung von defekten Trinkwasser- und Abwasserleitungen mittels Close-fit-Verfahren.

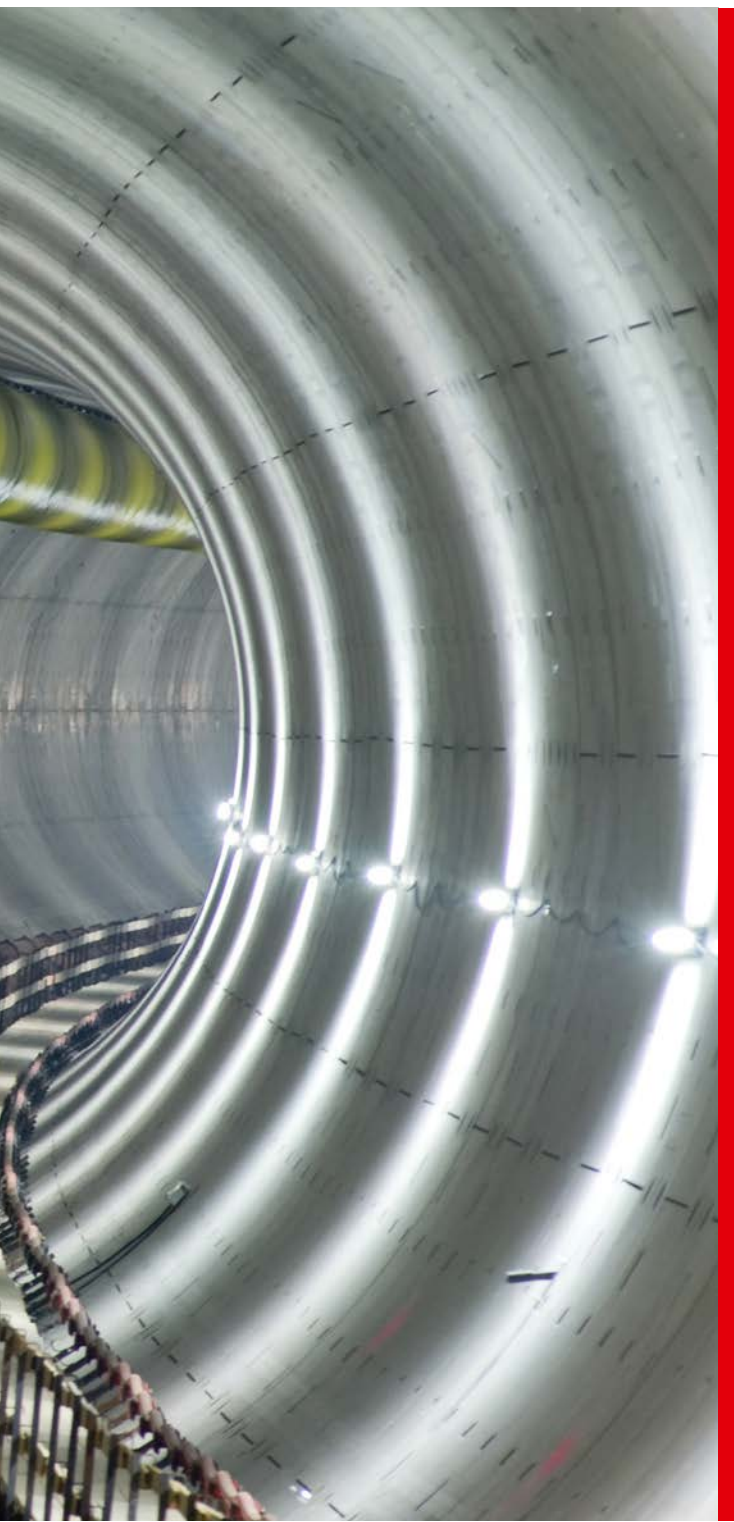
Leistungsspektrum:

- Rohrsanierung
- Schachtsanierung
- Close-fit-Verfahren
- GFK-Schlauchliner
- Kanalsanierung mit KA-TE Robotersystemen
- Sanierung privater und industrieller Entwässerungsleitungen









Alles aus einer Hand

Ingenieur-/ Bautechnologien

Der weltweite, umfangreiche Wandel und der Bedarf an vielfältiger und intelligenter Infrastruktur im urbanen Umfeld erfordern heute mehr denn je neue Wege für den Bau von Infrastrukturprojekten. Im Tunnelbau, im Rohrvortrieb oder in der Rohrsanierung, in der Gründung für Brücken oder Gebäude und in der Sicherung von Baugruben – bei all diesen Aufgaben bringt die Firmengruppe Max Bögl ihre hohe Fachkompetenz in die gestellten Bauaufgaben ein und stellt so den Erhalt und die Entwicklung eines neuen Standortes oder gar einer ganzen Region sicher. Die Komplexität dieser oftmals gewaltigen Infrastrukturprojekte setzt eine gute Planung sowie eine enge Verzahnung der verschiedenen Sparten unserer Firmengruppe voraus, um die gesteckten Ziele unserer Kunden in Hinblick auf Qualität, Wirtschaftlichkeit und Termintreue zur vollsten Zufriedenheit zu erreichen.

Tunnelbau

Der Tunnelbau zählt zu den faszinierendsten, aber auch anspruchsvollsten Aufgaben im Baubereich. Zahlreiche Projekte innerhalb Europas wie die Tunnel der Neubaustrecken der Deutschen Bahn AG, die Straßentunnel für Autobahnen und Ortsumgehungen, die Tunnelerneuerungen im Bestand und die innerstädtischen U- und S-Bahnen der Verkehrsbetriebe zeigen die Vielseitigkeit und Komplexität des modernen Tunnelbaus.

Sicher durch den Berg

Mit dem Bereich Tunnelbau verfügt die Firmengruppe Max Bögl über eine kompetente und leistungsfähige Bauabteilung, die kundenorientiert Projekte von der Angebotsbearbeitung über die Ausführung bis zur erfolgreichen Übergabe umsetzt. Unterstützt durch zeitgemäße digitale Anwendungen, Methoden des Lean Construction und einen etablierten kontinuierlichen Verbesserungsprozess wird ein standardisiertes und qualitätsgesichertes Projektmanagement realisiert.

Die Grundlage unseres Erfolgs sind unsere motivierten Mitarbeiter im Innen- und Außendienst mit der erforderlichen Fachexpertise auch aus unserer eigenen geotechnischen Fachabteilung sowie den Möglichkeiten unserer Transport und Geräte, Schalungstechnik sowie der technischen Planung in unserer Firmengruppe. Mitgliedschaften bei der „STUVA“, dem „DAUB“, der Bundesfachabteilung „Unterirdisches Bauen“ des Deutschen Bauindustrieverbandes und der österreichischen Gesellschaft für Geomechanik untermauern die Anerkennung des Bereichs Tunnelbau bei Max Bögl in der Fachwelt.

Leistungsspektrum:

- Bergmännischer Tunnelvortrieb
- Straßentunnel
- Eisenbahntunnel
- U-Bahn-Tunnel
- S-Bahn-Tunnel
- Wasserversorgungsanlagen



Spezialtiefbau

Obwohl bei den meisten Bauprojekten die Leistungen des Spezialtiefbaus mit Beendigung der Bauarbeiten nicht mehr sichtbar sind, sind diese Maßnahmen für den späteren Baufortschritt unabdingbar. Bildet doch der Spezialtiefbau die Grundlage für viele dem Hochbau und Ingenieurbau zugehörige Bauwerke wie Baugruben, Tunnels, Brücken und vieles mehr. Die Anwendung komplexer Techniken und die Wahl der passenden Geräte verlangen dabei immer speziellere Kenntnisse und praktische Erfahrung.





Sicher und tiefgründend

In mehr als 25 Jahren Spezialisierung auf dem Gebiet des Spezialtiefbaus hat sich auch bei Max Bögl das Leistungsspektrum stetig erweitert und sich den verändernden Erfordernissen des Baumarcktes angepasst. Heute steht der Firmengruppe eine schlagkräftige Kombination aus modernster Maschinentechnik und hoch qualifizierten Mitarbeitern zur Verfügung, die sich jeder Herausforderung im Spezialtiefbau im In- und Ausland annehmen. Mit einem breiten Spektrum an Leistungen, darunter Baugrubenverbau, Gründungen, Sicherungen, Injektionen, Wasserhaltung und spezielle Bauverfahren wie Düsenstrahl- und Rüttelstopfverfahren, realisiert Max Bögl als General- oder Nachunternehmer Projekte in allen Größenordnungen und Schwierigkeitsgraden.

Leistungsspektrum:

- Bohrpfähle
- Baugruben
- Tiefenverdichtung
- Rüttelstopfverfahren
- Vermietung

Rohrvortrieb

Die unterirdische Auffahrung von Rohrleitungen nimmt einen immer stärker werdenden Anteil des modernen Kanal-, Rohrleitungs- und Leitungsbaus ein. Teils marode Kanalisations- und Leitungssysteme in den Städten und eine dichter werdende Bebauung unserer urbanen Siedlungen verlangen zunehmend nach intelligenten und nachhaltigen Bauweisen.

Umweltfreundliche Bauverfahren

Mit technischem Know-how und eigenem Maschinenbau bietet der Bereich Rohrvortrieb bei Max Bögl, ein Spezialist auf dem Gebiet der geschlossenen Bauweisen, technische, wirtschaftliche und umweltfreundliche Lösungen in allen Bereichen des modernen Rohrvortriebes an.

Die gesamte erforderliche Maschinentechnik, vom einfachen Handabbau bis zur hochtechnisierten Vollschnitttechnik, wird hierzu im eigenen Haus entwickelt, konstruiert, hergestellt oder den projektspezifischen Gegebenheiten vor Ort angepasst und umgebaut.

Leistungsspektrum:

- Voll- und Teilschnitttechnik
- Microtunnelling
- Horizontalbrunnenbau
- Injektionen
- Druckluftarbeiten
- Spezialmaschinenbau





Bodengefrieretechnik

Bei allen Gefrierprojekten machen sich die Ingenieure zunutze, dass der Boden gefroren eine deutlich höhere Festigkeit besitzt und zugleich wasserundurchlässig ist. Die Bodengefrieretechnik zeichnet sich durch einen hohen Sicherheitsstandard und damit durch eine hohe Zuverlässigkeit aus. Im Boden verbleiben nach der Gefriermaßnahme keine Rückstände, sodass das Verfahren als grundwasser- und umweltschonend gilt.

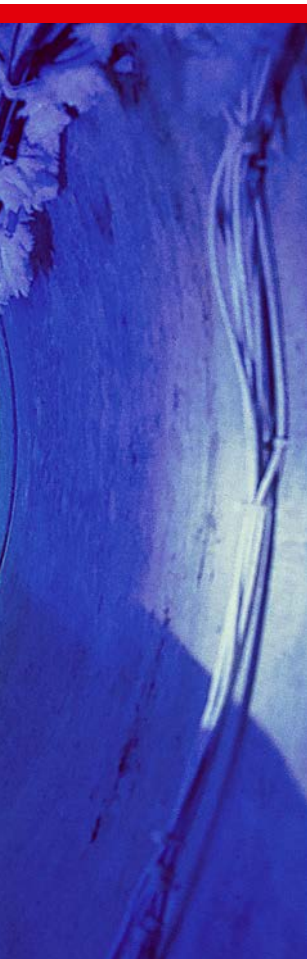
Im Schutz des Eises

Die Firmengruppe Max Bögl verfügt über moderne und praxiserprobte Anlagentechniken sowie über Fachpersonal mit langjähriger Erfahrung in der Abwicklung komplexer Bodenvereisungsprojekte.

Das interdisziplinäre Zusammenwirken der unterschiedlichen Fachbereiche wie Kältetechnik, Anlagenbau, Tunnelbau, Ingenieurbau und Spezialtiefbau ermöglicht es uns, innovative Lösungen zu erarbeiten und umzusetzen. Dadurch wird das Bodengefrieren für unsere Firmengruppe zunehmend zu einem flexiblen und wirtschaftlich interessanten Bauverfahren.

Leistungsspektrum:

- Planung von Vereisungsprojekten
- Gefrierbohrungen
- Statische und thermische Berechnung
- Installation von Vereisungen im Sole- und/oder Stickstoffverfahren
- Betreuung der Bodengefrieranlagen bis zur Frostkörperüberwachung





Bauwerksinstandsetzung und Gussasphaltabdichtungen

Unsere Infrastruktur besteht aus einer Vielzahl von Bauwerken aus Beton oder Stahl. Diese Werkstoffe sind ständigen Umwelteinflüssen oder äußeren mechanischen Einwirkungen ausgesetzt und deshalb nicht dauerhaft haltbar.

Eine wiederkehrende Unterhaltung bzw. eine umfangreiche Erhaltung der Verkehrsbauwerke ist daher die Regel. Mit der Instandhaltung verlängert sich die Nutzungsdauer von Bauwerken erheblich. Wir kümmern uns mit einem kompetenten und erfahrenen Team um diese Belange.

Investition in die Zukunft

Die Firmengruppe Max Bögl verfügt über 40 Jahre Erfahrung sowie die nötigen Spezialisten und Sachkenntnisse, um die komplexen Zusammenhänge von Schadensursachen richtig zu erkennen, zu beurteilen und die Schäden beheben zu können. Unsere Mitarbeiter besitzen die notwendige Kompetenz sowie die erforderlichen Qualifikationen, um Instandsetzungsarbeiten mit hochwertiger Material- und Maschinenteknologie termin- und fachgerecht auszuführen. Wir beraten Bauherren und Architekten bei der Ausarbeitung von geeigneten Konzepten, Abläufen und Techniken zur Instandsetzung.

Leistungsspektrum:

- Instandsetzung von Brücken
- Instandsetzung von Wasserbauwerken
- Instandsetzung von Schleusen
- Instandsetzung von U-Bahnhöfen
- Instandsetzung von Parkhäusern
- Instandsetzung von Tiefgaragen
- Instandsetzung von Balkonen
- Abdichtungen
- Beschichtungen
- Gussasphalt







Auf direktem Weg

Brückenbau

Seit Jahrtausenden helfen Brücken dem Menschen, seine von der Natur aus gegebenen Grenzen zu überwinden. Anfangs waren es nur ein Baum, der über einen Bach gelegt wurde, oder ins Wasser gelegte Steine, um kleinere Flüsse zu überqueren. Später folgten einfache Hängekonstruktionen aus Naturmaterialien bis hin zu großen Brücken aus Stein, um große Flüsse und tiefe Täler zu überwinden. Heute sind Brückenbauten Meisterwerke modernster Bautechnik und beflügeln die Fantasie großer Ingenieure und Architekten ebenso wie sie die Bewunderung der Menschen auf sich ziehen, die sie täglich benutzen.

Mit weit über 1.000 fertiggestellten Brückenbauwerken beweisen die Fachspezialisten von Max Bögl ihr umfangreiches Know-how auf dem Gebiet des modernen Brückenbaus. Waren es anfangs Straßen- und Bahnbrücken aus Betonfertigteilen, werden heute Bauwerke in jeder Größenordnung erstellt – von Ort beton über Stahlverbund bis hin zum reinen Stahlbau. Als weitere Spezialität unseres Hauses gilt der Ersatzneubau von Eisenbahnbrücken unter „rollendem Rad“.

Zur Ausführung kommen alle gängigen Bauverfahren wie Freivorbau und Taktschiebeverfahren, Vorschubrüstung und Traggerüste. Oberste Priorität haben bei allen Bauwerken der Firmengruppe stets Qualität und Termintreue. Sicherheit, Robustheit, Dauerhaftigkeit und naturverträgliche Gestaltung sind weitere Maßstäbe, an denen wir uns in der Königsdisziplin des modernen Ingenieurbaus messen lassen.

Leistungsspektrum:

- Taktschiebeverfahren
- Vorschubrüstung
- Verbundfertigteilmontage (VFT)
- Dickblechbrücken
- Segmentbrücken
- Hybride Bahnbrücken
- Neubau unter rollendem Rad

Modulares System

Hybride Bahnbrücke Bögl

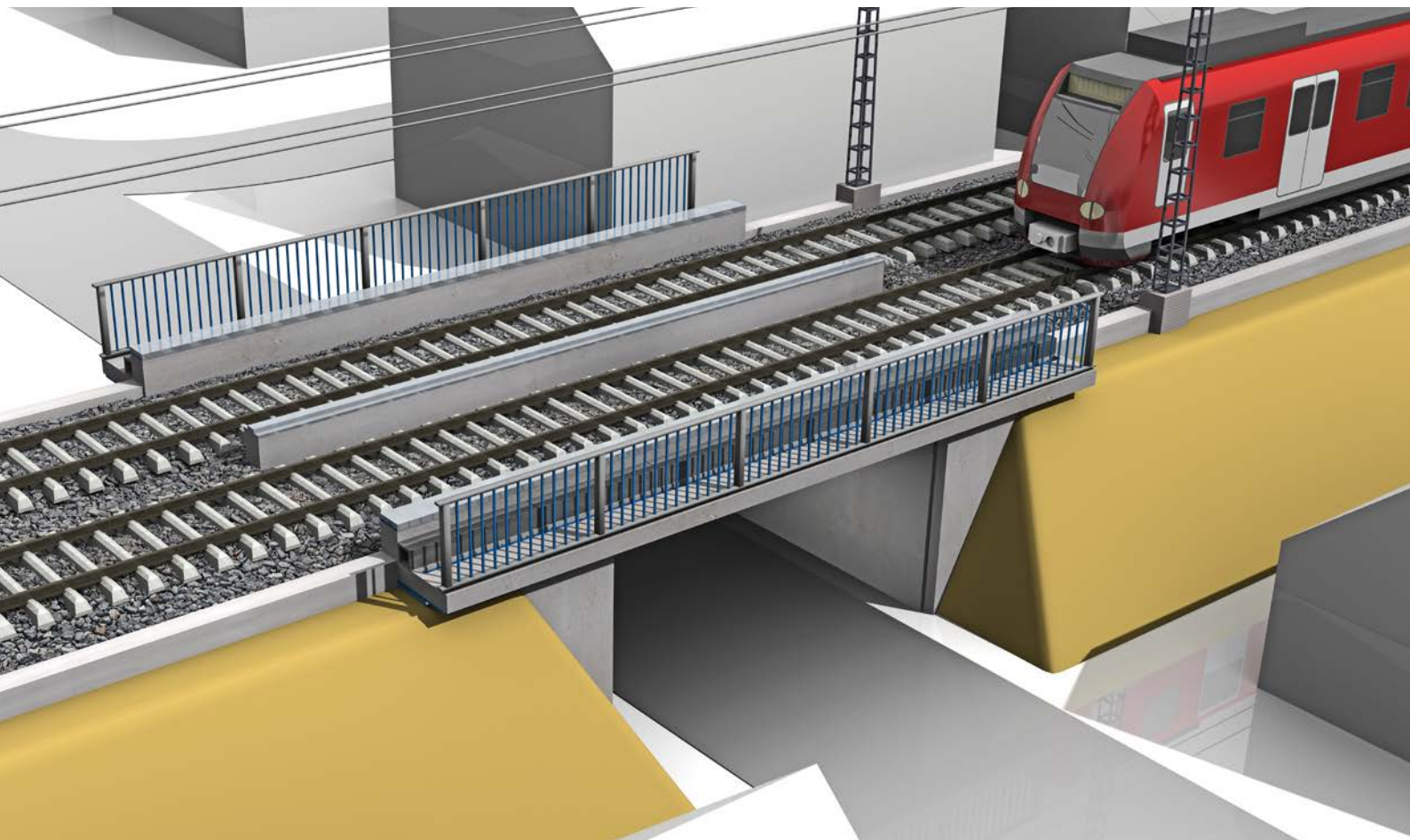
Mehr als 25.000 Eisenbahnbrücken gibt es in Deutschland. Rund ein Drittel davon sind in einem schlechten Zustand, 1.100 Brücken sogar so stark beschädigt, dass statt einer Sanierung nur noch der Abriss und Neubau vertretbar ist. Für den Ersatzneubau von Bauwerken mit kurzen Stützweiten bietet Max Bögl mit der Hybriden Bahnbrücke jetzt ein Baukastensystem, das die Vorteile der seriellen Fertigung hinsichtlich Bauzeit, Qualität und Wirtschaftlichkeit voll ausschöpft.

Bereits während der Objektplanung kann die Firmengruppe mit der Hybriden Bahnbrücke Bögl Teil der Lösung sein. Konzipiert für ein- und zweigleisige Bahnbrücken mit Spannweiten bis zu 15 Metern und niedriger Bauhöhe, vereint die hybride Bauweise der Bahnbrücke die klassischen Vorteile der Baustoffe Stahl und Beton. Durch die industrielle Fertigung im Werk lassen sich die einzelnen Systembauteile kontinuierlich vorfertigen, in einem Bauhof bevorraten und vor Ort durch ihre Kombination zu unterschiedlichen Individualbauwerken in kürzester Bauzeit zusammenfügen.

Leistungsspektrum:

- Segmentiertes System: Transport auf Straße oder Schiene
- Industrielle Vorfertigung: hohe Qualität und Genauigkeit der Bauteile
- Standardisierte Baugruppen, Produktion und Bauweise: kontrollierter Produktionsprozess, kurze Bauzeit, Anlieferung und Montage just in time
- Einhaltung des Regeloberbaus der Gleise: einfache Wartung und Instandhaltung
- BIM-basierter Prozess: effiziente Ausnutzung der digitalen Wertschöpfungskette während des gesamten Lebenszyklus eines Bauwerks
- Produktion und Montage auch durch Lizenzpartner







Serielle Fertigung

Segmentbrücke Bögl

Die Firmengruppe Max Bögl beschäftigt sich seit mehr als zehn Jahren mit zukunftsweisenden Weiterentwicklungen im Brückenbau. Die Firmengruppe entwickelt dabei nicht nur innovative Bauverfahren, sondern optimiert dazu auch die notwendigen Baustoffe und Fertigungsmethoden.

Der Einsatz von selbstverdichtenden Betonen, die äußerst widerstandsfähig und dicht sind, bietet völlig neue Anwendungs- und Konstruktionsmöglichkeiten im Brückenbau. Zum Tragen kommen auch umfangreiche Erfahrungen in der CNC-gesteuerten Schleifbearbeitung von Betonbauteilen. Dieses Know-how führt dazu, dass selbst komplexe Fertigteile einfach und wirtschaftlich hergestellt werden können – individuell angepasst an die architektonischen und technischen Anforderungen jedes einzelnen Bauwerks.

Einen Brückenschlag der innovativen Art bietet Ihnen die Firmengruppe mit der neuen Segmentbrücke Bögl – einem Brückenbauwerk in Stahlverbundbauweise mit getrenntem Tragsystem. Die Fertigteilbrücke überzeugt aufgrund ihrer Segmentbauweise aus Verbundfertigteilträgern und vorgespannten Betonfertigteilplatten aus Hochleistungsbeton, die ohne Abdichtung und Belag direkt befahren werden können.

Vorteile:

- Sehr kurze Bauzeit – Brückenbau in unter 100 Tagen
- Kostengünstige Herstellung durch serielle Werksfertigung
- Schneller Austausch von einzelnen Brückensegmenten
- Geringer Unterhaltsaufwand



Umwelttechnik nach Maß

Deponiebau

Im Bereich der Deponie- und Umwelttechnik gewährleistet die Firmengruppe Max Bögl seit mehr als 25 Jahren einen hohen sicherheitstechnischen Standard und trägt mit innovativen Ideen zur Weiterentwicklung bei. Erfahrung und Zuverlässigkeit, der Einsatz von ressourcenschonenden Baustoffen aus den Stoffkreisläufen und die Bereitstellung modernster Arbeitstechnik sind Garanten für die gewissenhafte Erfüllung der gestellten Aufgaben.

Die Entsorgung von Abfall unterliegt seit dem Jahr 1996 dem Kreislaufwirtschafts- und Abfallgesetz. Um Beeinträchtigungen des Wohls der Allgemeinheit zu verhindern, sind in der Deponieverordnung ergänzende Vorschriften für die Ablagerung von Reststoffen und die Ausbildung der Abdichtungssysteme geregelt. Im Sinne einer intakten Umwelt sind technisch anspruchsvolle Bauwerke erforderlich, die den strengen Anforderungen der Qualitätssicherung und des Arbeitsschutzes genügen.

Leistungsspektrum:

- Deponiebau
- Umwelttechnik
- Oberflächenabdichtung
- Basisabdichtung
- Sanierung Sickerwasserleitung
- Entgasung
- Stoffstrommanagement







Fahrwege für Bahnsysteme

Fahrweg- technologie

Die bis heute von ungebrochenem Wachstum getragene Entwicklung des Verkehrs stößt zunehmend an die Grenzen der ökologischen Verträglichkeit, der Kapazität der Verkehrsnetze, der Finanzierbarkeit und der Akzeptanz in der Bevölkerung. In Zukunft gilt es also, nicht nur die Technologien für Fahrwege, Fahrzeuge und Betriebsabwicklung weiter zu verbessern. Auch der weltweite Ausbau der Verkehrsnetze und die sinnvolle Verlagerung von Personen- und Transportverkehr auf die Schiene sind unabdingbar für die wirtschaftliche Entwicklung eines jeden Landes.

Seit mehr als zwei Jahrzehnten beschäftigt sich die Firmengruppe Max Bögl mit der richtungsweisenden Entwicklung und dem Bau moderner Fahrwege für den Eisenbahnhochgeschwindigkeitsverkehr. Mit innovativen Produkten wie der Festen Fahrbahn Bögl forciert unsere Firmengruppe neueste Technologien auf vielen Ebenen und setzt diese nahtlos in die Praxis um. Damit leisten wir einen wichtigen Beitrag für die Mobilität im neuen Jahrtausend.

Leistungsspektrum:

- Feste Fahrbahn Bögl
- Light Rail Bögl
- Betonschwelle Bögl

Teststrecken auf höchstem Niveau

Automobil-Prüfgelände

Durch den Bau und die Ausführung von Testzentren im eigenen Haus und von Steilkurven für die Automobilentwicklung sowie die jahrelange, vertrauensvolle Zusammenarbeit mit einem Partner ist das Unternehmen SMB Construction International GmbH hervorgegangen. In diesem speziellen Segment des Straßenbaus kommen ausgereifte Bautechniken und innovative Gerätschaften zum Einsatz, die den hohen Anforderungen der Automobilbranche gerecht werden.

Insbesondere beim Bau von Hochgeschwindigkeitsbahnen mit überhöhten Kurven hat SMB mit dem Einsatz des „Steilkurvenfertigers“ Pionierarbeit geleistet. Ein technisch bestens ausgebildetes und hoch motiviertes Mitarbeiter-team sowie die akribische Vorbereitung der einzelnen Projekte gehören zu unseren herausragenden Stärken. Die frühzeitige kompetente Beratung von Bauherren und Planern ist ein fester Bestandteil unseres Leistungspakets. Ein weiterer Baustein im SMB-Geschäft ist der Bau von Fahrsicherheitszentren, deren extreme Fahrstrecken und außergewöhnliches Fahrbahndesign mit schwierigen Oberflächen und steuerbaren Hindernissen die Geschicklichkeit am Steuer testen und trainieren. SMB verfügt hier über ein reichhaltiges Know-how und Erfahrung durch eine Großzahl von Projekten, die für namhafte Kunden weltweit mit Erfolg umgesetzt wurden.

Leistungsspektrum:

- Planung und Beratung
- Bau von Test- und Rennstrecken
- Bau von Fahrsicherheitszentren
- Bau von Rund- und Ovalbahnen
- Bau von Zustandstrecken
- Bau von parabolisch geformten Steilkurven
- Maschinentechnik: Brückenfertiger/Steilkurvenfertiger







Firmengruppe Max Bögl

Mit rund 6.500 hoch qualifizierten Mitarbeitern an weltweit mehr als 35 Standorten und einem Jahresumsatz von über 1,7 Mrd. Euro zählt Max Bögl zu den größten Bau-, Technologie- und Dienstleistungsunternehmen der deutschen Bauindustrie. Seit der Gründung im Jahr 1929 ist die Firmengeschichte geprägt von Innovationskraft in Forschung und Technik – von maßgeschneiderten Einzellösungen bis zu bautechnisch und ökologisch hochwertigen, nachhaltigen Gesamtlösungen.

Mit zukunftsweisenden Eigenentwicklungen zu Themen unserer Zeit, wie erneuerbare Energien, Urbanisierung, Mobilität und Infrastruktur, verwirklicht die Firmengruppe schon heute Lösungen für die Megatrends unserer globa-

lisierten Welt. Basierend auf der langjährigen Erfahrung und Kompetenz im hochpräzisen Betonfertigteiltbau positioniert sich Max Bögl zudem als wichtiger Impulsgeber in der Entwicklung innovativer Produkte, Technologien und Bauverfahren.

Das breite Leistungsspektrum und die hohe Wertschöpfungstiefe mit eigenem Stahlbau, eigenen Fertigteilwerken, modernstem Fuhr- und Gerätepark sowie eigenen Roh- und Baustoffen garantieren höchste Qualität. Dabei sichert der Einsatz von BIM, Lean Management/Production und einer standardisierten Projektabwicklung Termintreue und Wirtschaftlichkeit von der ersten Konzeptidee bis zum fertigen Bauprodukt.

Firmengruppe Max Bögl 03/19; Bildnachweise: Bischof und Broel (Titel); Reinhard Mederer (S. 2, 4/5, 6, 20, 21, 22/23, 26, 28, 29); Firma Brandenburger (S. 9); Kitzbüheler Fotohaus (S. 10/11); ARGE Silberberg Ilmenau (S. 13); Andreas Zierhut (S. 14); Fotostudio Brandt, Wesel (S. 15); Wolfgang Seitz (S. 17, 30/31); Michael Stibitz (S. 19); DACHER Design & Technik (S. 25); Christian Brinkmann (S. 33); Nürnberg Luftbild, Hajo Dietz (S. 34)



Firmengruppe Max Bögl
Max-Bögl-Straße 1
92369 Sengenthal

Postanschrift:
Postfach 1120
92301 Neumarkt i. d. OPf.

T +49 9181 909-0

info@max-boegl.de
max-boegl.de



MAX BÖGL

Fortschritt baut man aus Ideen.